



**CONTRALORÍA GENERAL DE LA REPÚBLICA
INSTITUTO NACIONAL DE ESTADÍSTICA Y CENSO**

**Producción de bebidas alcohólicas
Enero a mayo
2024-25**

Estadísticas Industriales



República de Panamá
CONTRALORÍA GENERAL DE LA REPÚBLICA
Instituto Nacional de Estadística y Censo

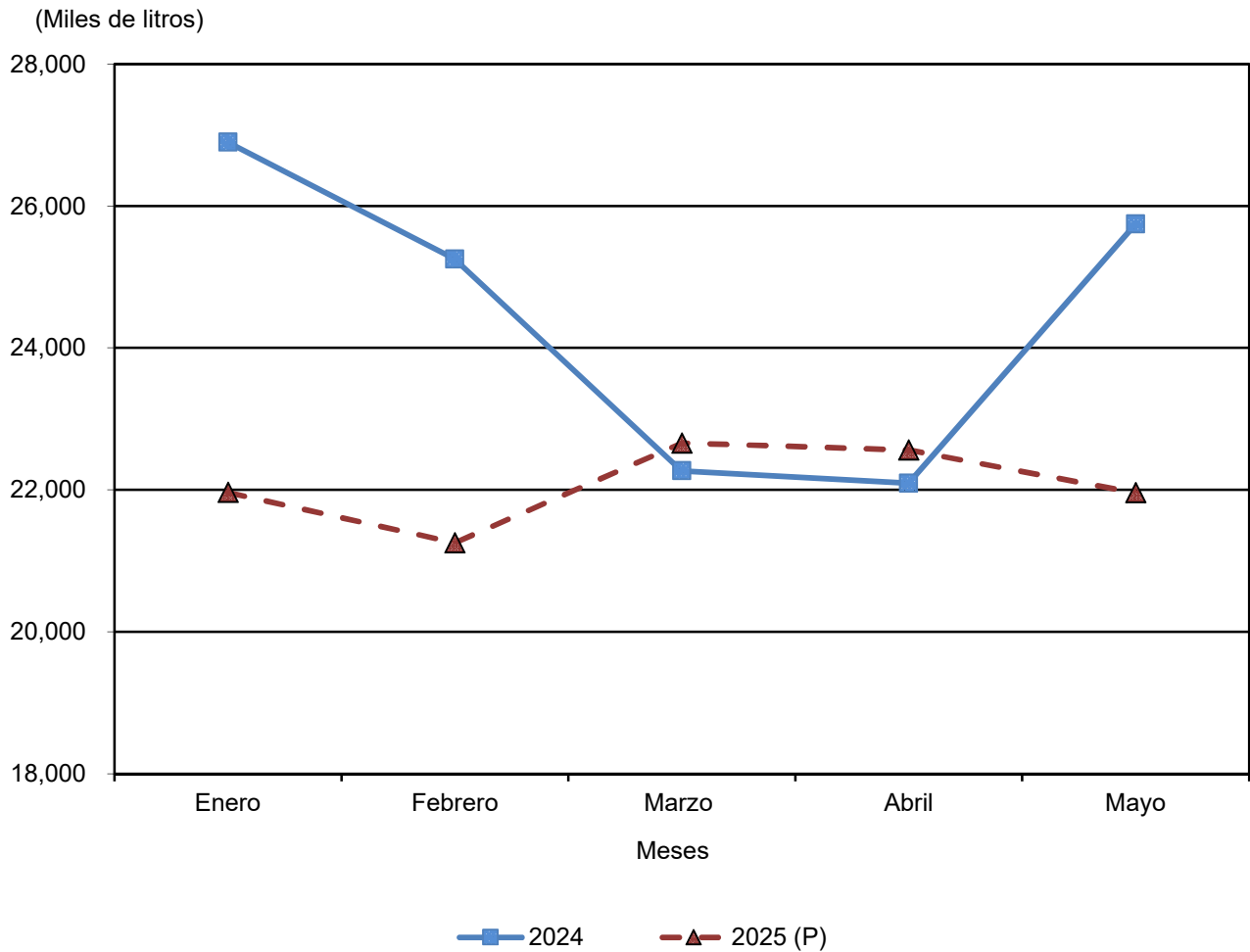


Comentario

Las cifras preliminares de la producción de bebidas alcohólica en la República, de enero a mayo de 2025, fue de 110, 396,816 litros, disminuyendo 9.7% al compararlo con igual período del año anterior. Las bebidas, según clase, que presentaron variaciones negativas fueron: cerveza 8.6%, ron 45.1%, seco 9.2%, ginebra 29.2% y el coñac 10.8%. No obstante, mostraron variación positiva el vodka 78.1% y el whisky 65.6%.

República de Panamá
CONTRALORÍA GENERAL DE LA REPÚBLICA
Instituto Nacional de Estadística y Censo

**PRODUCCIÓN DE BEBIDAS ALCOHÓLICAS EN LA REPÚBLICA:
ENERO A MAYO DE 2024-25**



(P) Cifras preliminares.

República de Panamá
CONTRALORÍA GENERAL DE LA REPÚBLICA
 Instituto Nacional de Estadística y Censo

**PRODUCCIÓN DE BEBIDAS ALCOHÓLICAS EN LA REPÚBLICA,
 SEGÚN CLASE: ENERO A MAYO DE 2024-25**

Clase de bebida	Producción de bebidas alcohólicas (en litros)					
	Total	Enero	Febrero	Marzo	Abril	Mayo
2024	122,258,925	26,897,655	25,250,533	22,268,469	22,093,958	25,748,310
Cerveza (1)	115,881,519	25,635,664	24,003,623	21,146,211	20,876,792	24,219,229
Coñac	16,323	3,907	3,519	-	8,897	-
Ginebra	860,564	169,252	208,901	139,303	161,170	181,938
Ron	3,477,103	515,122	761,947	698,534	629,977	871,523
Seco	1,943,466	556,766	258,693	259,863	405,570	462,574
Vodka	74,340	16,944	13,850	24,558	9,302	9,686
Whisky	5,610	-	-	-	2,250	3,360
2025 (P)	110,396,816	21,962,654	21,254,537	22,659,639	22,561,215	21,958,771
Cerveza (1)	105,957,623	20,905,110	20,027,804	21,777,956	21,775,118	21,471,635
Coñac	14,566	8,893	4,982	-	-	691
Ginebra	609,323	185,683	180,966	73,926	61,189	107,559
Ron	1,909,163	429,643	440,906	360,566	392,747	285,301
Seco	1,764,422	397,340	548,005	423,968	309,987	85,122
Vodka	132,428	33,019	51,874	19,517	19,555	8,463
Whisky	9,291	2,966	-	3,706	2,619	-
Variación porcentual						
2024-25	-9.7	-18.3	-15.8	1.8	2.1	-14.7
Cerveza (1)	-8.6	-18.5	-16.6	3.0	4.3	-11.3
Coñac	-10.8	127.6	41.6	..	-100.0	..
Ginebra	-29.2	9.7	-13.4	-46.9	-62.0	-40.9
Ron	-45.1	-16.6	-42.1	-48.4	-37.7	-67.3
Seco	-9.2	-28.6	111.8	63.2	-23.6	-81.6
Vodka	78.1	94.9	274.5	-20.5	110.2	-12.6
Whisky	65.6	16.4	-100.0

NOTA: Debido al redondeo del computador, la suma o variación puede o no coincidir.

(1) No incluye la producción de cerveza artesanal.

.. Dato no aplicable al grupo o categoría.

- Cantidad nula o cero.

(P) Cifras preliminares.

Fuente: Establecimientos dedicados a la fabricación de bebidas alcohólicas en la Repúbl